



Heat at Work

Collage à chaud et air chaud





## Le bricolage a un bel avenir.

### Les nouveaux pistolets à air chaud STEINEL.

Nous avons mis l'accent sur la modernité, l'ergonomie et la performance lors de la mise au point de la nouvelle génération d'outils thermiques. Nous avons étudié avec soin les besoins particuliers de nos clients et les possibilités techniques et avons confronté les développeurs et les designers à une mission clairement définie : construire les meilleurs outils thermiques jamais fabriqués par nos soins ! Nous sommes plus que satisfaits du résultat. Des produits qui non contents d'être beaux, représentent une avancée technologique par rapport à nos concurrents.

Des produits qui non seulement ont été mis au point avec intelligence, mais en plus qui durent longtemps. Ces produits reposent sur nos 30 années de savoir-faire et sont fabriqués dans nos propres usines situées en Europe.

Comme indiqué plus haut, le bricolage a un bel avenir.

## Sommaire

### Pistolets à colle chaude

neo1  
neo2  
Gluematic 5000  
Gluematic 3002  
Gluefix  
Vue d'ensemble des pistolets à colle chaude  
Accessoires pour le collage à chaud

### 4 et 5

6 et 7  
8 et 9  
10 et 11  
12 et 13  
14 et 15  
16 et 17  
18 et 19

### Pistolets à air chaud

HL 2020 E  
HL Scan  
HL 1920 E  
HL 1620 S  
HL Stick  
Vue d'ensemble des pistolets à air chaud  
Accessoires pour l'air chaud  
Aperçu des détails

### 20 et 21

22 et 23  
24 et 25  
26 et 27  
28 et 29  
30 et 31  
32 et 33  
34 et 35  
36 et 37

### Styrofix

### 38 et 39

### Présentation de la marque

### 40 et 41







Petit. Rapide. Anti-goutte. Peut être rangé dans n'importe quel tiroir. Le stylo à colle chaude sans fil **neo1**

Le stylo à colle sans fil et pratique neo1 est l'outil idéal pour tous les travaux créatifs car il est opérationnel en seulement 15 secondes. Le nouveau système anti-goutte (ATS) fait que la colle remonte automatiquement dans la buse dès que l'on relâche la touche d'alimentation en colle. Fini la colle qui goutte après le collage. L'accu lithium-ion puissant permet de réaliser jusqu'à 200 applications.



fonctionnant  
avec  
la technologie  
**Li-ion**



**Décorer.** Coller des feuilles en tissu décoratives sur des photophores.



3 bâtons de colle inclus Ø 7 mm



Chargeur USB inclus



LED indiquant le niveau de charge de l'accu



Recharge facile

**Caractéristiques techniques**

Durée de préchauffage : env. 15 secondes  
 Température de fusion : 170 °C  
 Débit de colle : 3 g/min  
 Dimensions (L x l x P) : 179 x 40 x 65 mm  
 Durée d'autonomie de l'accu : jusqu'à 200 applications ou un fonctionnement continu pendant env. 30 minutes  
 Durée de charge de l'accu : 90 % en 3 heures  
 Tension : accu lithium ion de 3,6 V  
 Micro-chargeur USB  
 Raccordement au secteur, chargeur : 100 à 240 V, 50/60 Hz  
 Poids : 155 g

**Détails de la commande**

EAN 4007841 334109  
 (Boîte carton comprenant 3 bâtons de colle et un chargeur USB)  
 Idéal pour



**Accessoires**

Bâtons de colle de 7 mm de diam. (voir page 19)



## Tout sous la main. Sans câble mais drôlement puissant. Le pistolet à colle chaude sans fil **neo2**

Les qualités d'un appareil pour les professionnels dans un format pratique : le pistolet à colle chaude sans fil neo2 est le partenaire idéal de tous les bricoleurs. L'outil performant sans fil à accu puissant est prêt à coller en l'espace de 15 secondes et travaille jusqu'à 30 minutes sans pause. Il permet ainsi d'assembler proprement et avec précision tous les matériaux - que ce soit du métal, du bois, des matières plastiques, de la céramique ou tout autre matériau.



**Assembler.** Réparer rapidement un jouet en plastique avec de la colle à chaud.



3 bâtons de colle inclus Ø 7 mm



Chargeur USB inclus



LED indiquant le niveau de charge de l'accu



Recharge facile

fonctionnant avec la technologie **Li-ion**



### Caractéristiques techniques

Durée de préchauffage : env. 15 secondes  
Température de fusion : 170 °C  
Débit de colle : 3 g/min  
Dimensions (L x l x P) : 157 x 47 x 158 mm  
Durée d'autonomie de l'accu : jusqu'à 200 applications ou un fonctionnement continu pendant env. 30 minutes  
Durée de charge de l'accu : 90 % en 3 heures  
Tension : accu lithium ion de 3,6 V  
Micro-chargeur USB  
Raccordement au secteur, chargeur : 100 à 240 V, 50/60 Hz  
Poids : 275 g

### Détails de la commande

EAN 4007841 334208  
(Boîte carton comprenant 3 bâtons de colle et un chargeur USB)

### Accessoires

Bâtons de colle de 7 mm de diam. (voir page 19)



Idéal pour





## Puissant. Propre. Flexible. Sans compromis. Le pistolet à colle chaude **Gluematic 5000**

Fixer des chevilles en bois, coller des cadres ou des compositions florales : cela ne pose aucun problème au puissant pistolet à colle chaude Gluematic 5000 – à tout moment et partout. L'outil est prêt à travailler sans fil pendant 20 minutes au bout d'à peine trois à cinq minutes de préchauffage grâce à une accumulation innovante de la chaleur. Il est également possible de brancher l'outil polyvalent à forte puissance de fusion (22 g/min) directement sur l'alimentation électrique.



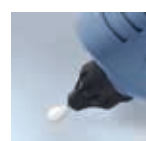
Buse standard et buse longue incluses



**Consolider.** Fixer les supports d'étagères dans les armoires.



5 bâtons de colle inclus Ø 11 mm



Appareil opérationnel entre 3 et 5 min



Buses de collage interchangeables



Possibilité de travailler sans câble pendant au max. 20 min



Fonctionnement continu avec branchement sur secteur



Buse standard incluse



Buse longue incluse



### Caractéristiques techniques

Durée de préchauffage : de 3 à 5 min  
 Température de fusion : de 210 à 220 °C  
 Débit de colle : 22 g /min  
 Dimensions (L x l x P) : 185 x 32 x 180 mm  
 Alimentation électrique : 220-240 V  
 Puissance : phase de repos 20 W, phase de chauffage 500 W, phase de travail 120 W  
 Poids : 330 g (sans support)

### Détails de la commande

EAN 4007841 332716 (boîte carton comprenant 5 bâtons de colle et 2 buses)

### Accessoires

Buses interchangeables et bâtons de colle de max. 11 mm de diam. (voir page 19)



Idéal pour



## L'original. Polyvalent et fiable. Le pistolet à colle chaude **Gluematic 3002**

Le modèle à réglage électronique Gluematic 3002 est l'outil à la hauteur de (presque) toutes les tâches. Il est votre partenaire infailible pour tous les travaux de bricolage et vos loisirs et est parfait pour assembler, réparer, étanchéifier et pour d'autres travaux domestiques. Les buses interchangeables disponibles sous forme d'accessoires sont également très pratiques.



Livré également en version mallette comprenant 8 bâtons de colle de 11 mm de diam.



**Orner.** Rien de plus facile que de faire soi-même ses couronnes de fleurs.



Bâtons de colle inclus Ø 11 mm



Appareil opérationnel en 7 min



Buses de collage interchangeables



### Caractéristiques techniques

Durée de préchauffage : 7 min  
Température de fusion : 206 °C  
Débit de colle : 16 g /min  
Dimensions (L x l x P) : 185 x 30 x 160 mm  
Alimentation électrique : 100-240 V  
Puissance : phase de repos 16 W, phase de chauffage 200 W, phase de travail 45 W  
Poids : 320 g

### Détails de la commande

EAN 4007841 333317 (boîte carton comprenant 3 bâtons de colle)  
EAN 4007841 333393 (mallette comprenant 8 bâtons de colle)

### Accessoires

Buses interchangeable et bâtons de colle de 11 mm de diam. (voir page 19)

Idéal pour



## Le modèle standard pour les travaux créatifs. Le pistolet à colle chaude **Gluefix**

Pour tous ceux qui aiment créer, bricoler et décorer en laissant libre cours à leur imagination, Gluefix est le pistolet à colle chaude idéal. Le modèle standard au design moderne convainc par sa forme ergonomique et élancée, tient parfaitement en main et est pratique. Plus rien ne s'oppose à un travail précis avec Gluefix grâce à ces propriétés uniques.



**Réaliser des cartes.** Faire soi-même ses cartes de vœux avec des bâtons de colle de couleur.



2 bâtons de colle inclus Ø 11 mm



Appareil opérationnel entre 7 et 8 min



### Caractéristiques techniques

Durée de préchauffage : de 7 à 8 min  
Température de fusion : 200 °C  
Débit de colle : 13 g /min  
Dimensions (L x l x P) : 175 x 30 x 125 mm  
Alimentation électrique : 100-240 V  
Puissance : phase de repos 16 W, phase de chauffage 175 W, phase de travail 40 W  
Poids : 300 g

### Détails de la commande

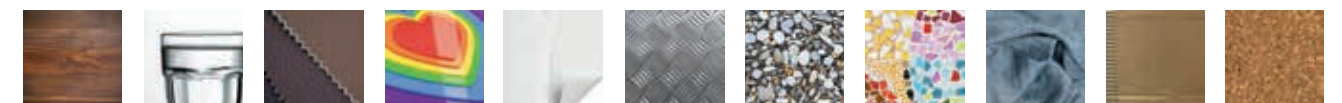
EAN 4007841 333911 (boîte carton avec 2 bâtons de colle)

### Accessoires

Bâtons de colle : max. 11 mm de diam.  
(voir page 19)



Idéal pour





## Vue d'ensemble du collage à chaud



	neo1	neo2	Gluematic 5000	Gluematic 3002	Gluefix
Décoration / Bricolage / Réparation	•	•	•	•	•
Pour travailler sans câble	avec un accu li-ion pour 200 applications	avec un accu li-ion pour 200 applications	jusqu'à 30 min Accumulation de la chaleur		
Bâtons de colle de 7 mm	3 bâtons de colle inclus	3 bâtons de colle inclus			
Bâtons de colle de 11 mm			5 bâtons de colle inclus	3 bâtons de colle inclus	2 bâtons de colle inclus
Buses de collage interchangeables			2 buses incluses	disponibles en tant qu'accessoire	
Démarrage rapide en 15 s	•	•			
Température de fusion	170 °C	170 °C	de 210 à 220 °C	206 °C	200 °C
Débit de colle	3 g/min	3 g/min	22 g/min	16 g/min	13 g/min





Les colles de qualité  
STEINEL.

Dans l'emballage refermable « Easy-Pack ».



Tout coller. Tout est possible.  
Tout est parfait.

Les avantages de la colle à chaud.

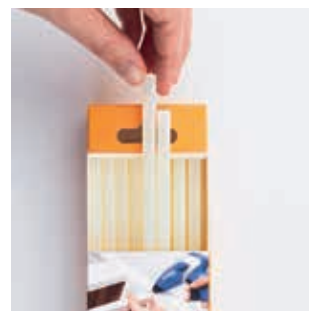
- Rapide – adhère en quelques secondes
- Sans solvant – donc non toxique
- La colle universelle – pour presque tous les matériaux
- Peut être décollée avec de l'air chaud



Toujours prêt. Les bâtons de colle sont rapidement utilisables et sont bien rangés en toute sécurité.



Tirer



Retirer



Mieux coller avec la colle adéquate.

Le bâton de colle adapté à chaque exigence.

Bâtons de colle de 7 mm de diam. pour neo1 et neo2.



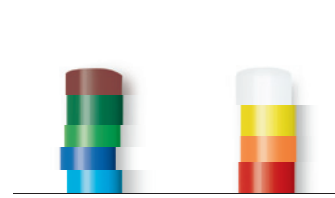
**Bâtons de colle de 7 mm de diam. Ultra Power**  
Colle à chaud universelle extrêmement forte. Parfaite pour tous les travaux de bricolage en général et à la maison.

40 unités 240 g EAN 4007841 006730  
16 unités 96 g EAN 4007841 006747



**Bâtons de colle transparente de 7 mm de diam.**  
Colle universelle claire transparente. Idéale pour bricoler et décorer.

40 unités 240 g EAN 4007841 006594  
16 unités 96 g EAN 4007841 006624



**Bâtons de colle de 7 mm de diamètre de couleurs assorties**  
Colle à chaud universelle forte. Idéale pour coller des matériaux colorés ou pour appliquer des inscriptions colorées.

16 unités 96 g EAN 4007841 006969

Bâtons de colle de 11 mm de diam. pour Gluematic 5000, Gluematic 3002 et Gluefix.



**Bâtons de colle de 11 mm de diam. Ultra Power**  
Colle à chaud universelle extrêmement forte. Idéale pour tous les travaux de bricolage en général et à la maison.

40 unités 1000 g EAN 4007841 046910  
20 unités 500 g EAN 4007841 044930  
10 unités 250 g EAN 4007841 006761



**Bâtons de colle transparente de 11 mm de diam.**  
Colle universelle claire transparente. Idéale pour bricoler et décorer.

40 unités 1000 g EAN 4007841 006822  
20 unités 500 g EAN 4007841 048419  
10 unités 250 g EAN 4007841 006754



**Bâtons de colle blanche de 11 mm de diam.**  
Colle à chaud universelle forte. Idéale pour coller des matériaux clairs ou pour boucher des trous.

10 unités 250 g EAN 4007841 006808



**Bâtons de colle noire de 11 mm de diam.**  
Colle à chaud universelle forte. Idéale pour coller des matériaux foncés ou pour boucher des trous.

10 unités 250 g EAN 4007841 006792



**Bâtons de colle à bois de 11 mm de diam.**  
Colle à chaud spéciale pour toutes les essences de bois.

10 unités 250 g EAN 4007841 006778



**Bâtons de colle de 11 mm de diamètre de couleurs assorties**  
Colle à chaud universelle forte. Idéale pour coller des matériaux colorés ou pour appliquer des inscriptions colorées.

10 unités 250 g EAN 4007841 006815

Buses interchangeables pour Gluematic 5000 et Gluematic 3002.



**Buse standard de 2,0 mm de diam.**  
Idéale pour toutes les applications de colle courantes.

EAN 4007841 076061



**Buse longue de 2,8 mm de diam.**  
Pour le dosage précis aux endroits difficiles d'accès.

EAN 4007841 075965



**Buse fine de 1,0 mm de diam.**  
Idéale pour le dosage précis pour les applications de collage très fines.

EAN 4007841 076160





## Tout simplement plus chaud. Tout simplement plus efficace.

### L'air chaud de STEINEL.

Moderne, ergonomique et équipée d'une technologie supérieure - c'est la nouvelle génération des pistolets à air chaud STEINEL. En tant que pionnier et leader du marché pour cette technologie, STEINEL ouvre une fois de plus de nouvelles perspectives avec la génération d'appareils actuellement disponible sur le marché.

- Une plus longue durée de vie
- Une plus grande performance
- Une ergonomie optimale

Le cadre en forme de C est le nouvel élément design unique qui est la signature de la nouvelle ligne de produits. Outre l'ergonomie nettement améliorée, ce design est la marque d'un parti pris clair. Le cadre entoure puissamment et de manière dynamique la technique située à l'intérieur et structure l'enveloppe extérieure en différentes zones fonctionnelles, ce qui a permis d'optimiser également le centre de gravité de l'appareil. Cela garantit un travail plus agréable et presque sans fatigue.



## Le modèle haut de gamme. Le pistolet à air chaud **HL 2020 E**

Les bricoleurs avertis misent sur le pistolet à air chaud HL 2020 E. L'outil thermique à réglage électronique de 2200 W est facile à utiliser avec la molette de réglage, permet de régler la température entre 80 et 630 °C et garantit un travail de précision grâce à l'écran LCD. Le témoin d'affichage de la chaleur résiduelle indique que tube de chauffe est brûlant. La chaleur dosée avec précision et la soufflerie puissante permettent d'utiliser presque partout l'appareil haut de gamme - pour rétracter les gaines, pour souder, pour thermoformer et pour bien d'autres défis.



Livré également en version mallette comprenant une buse de réduction de 9 mm



Réparer. Souder un réservoir d'eau en PVC.



Centre de gravité de l'appareil optimisé.



Surface de dépose antidérapante



Soufflerie à 3 allures.



Écran LCD



Témoin d'affichage de la chaleur résiduelle



Signal d'avertissement en cas d'accumulation de la chaleur



Possibilité d'accrochage



Réglage aisé de la température via la molette



Câble secteur interchangeable



### Caractéristiques techniques

Puissance : 2200 W  
 Température : de 80 à 630 °C  
 Débit d'air : de 150 à 500 l/min  
 Débit 1 150 l/min  
 Débit 2 de 150 à 300 l/min  
 Débit 3 de 300 à 500 l/min  
 Réglage de la température : en continu par paliers de 10° via la molette  
 Affichage de la température : écran LCD  
 Dimensions (L x l x P) : 253 x 85,5 x 200 mm  
 Raccordement au secteur : 220-230 V, 50/60 Hz  
 Classe de protection (sans raccordement à la terre) : II  
 Moteur : à balais  
 Corps de chauffe : céramique  
 Arrêt de protection thermique : oui  
 Fusible thermique : oui  
 Longueur du câble secteur : 2,20 m  
 Poids : 880 g

### Détails de la commande

EAN 4007841 008192 (boîte carton)  
 EAN 4007841 352202 (livré en version mallette comprenant une buse de réduction de 9 mm)

### Accessoires

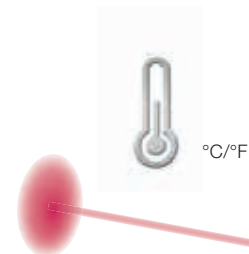
EAN 4007841 214919 HL Scan  
 EAN 4007841 078218 Filtre à micropoussières (accessoires supplémentaires à partir de la p. 34)





## La mesure précise de la température. Scanner de thermodétection **HL Scan** pour HL 2020 E et HL 1920 E

Celui qui travaille avec des matériaux sensibles fait confiance au HL Scan. L'appareil détecte avec précision et de manière fiable la température de la pièce à travailler. Le faisceau lumineux LED sert à repérer facilement la zone. Des signaux sonores et visuels signalent si la surface est trop chaude ou trop froide. Le scanner garantit ainsi un travail dans la zone de température idéale. Le scanner de thermodétection est ainsi le complément idéal des modèles HL 2020 E et HL 1920 E et l'assurance-vie parfaite pour les matériaux sensibles.



**Lisser.** Lisser le cuir à la température adéquate avec le scanner thermodétecteur HL Scan disponible en option.



### Caractéristiques techniques

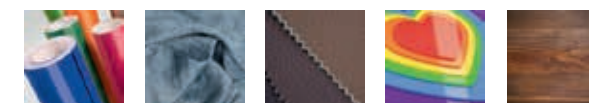
Plage de saisie de la température : de 0 à 300 °C  
 Thermodétection : via un capteur  
 Repérage de la zone de travail au moyen d'un faisceau lumineux  
 Distance optimale par rapport à la pièce à travailler : 15 cm  
 Dimensions (L x l x P) : 146,6 x 51 x 44 mm  
 Tension : pile de 9 V incluse  
 Particularités : valeurs d'émission et plages de tolérances réglables  
 Poids : 165 g



S'emboîte facilement sur le modèle HL 2020 E ou HL 1920 E

**Détails de la commande**  
 EAN 4007841 014919 (boîte carton)

Idéal pour



## Pour des travaux exigeants. Le pistolet à air chaud **HL1920 E**

Une finition de qualité et avec un centre de gravité parfaitement équilibré, le pistolet à air chaud HL 1920 E est l'outil indispensable pour les bricoleurs exigeants. L'appareil polyvalent convainc avec sa puissance de 2000 W, la température réglable en continu entre 80 et 600 °C et la commande du débit d'air à trois paliers. Si la température augmente trop lors des travaux de soudage des matières plastiques ou de décapage de la peinture, le mécanisme d'arrêt automatique protège l'appareil de toute surchauffe.



**Thermoformer.** Faire prendre la forme souhaitée au plastique de manière contrôlée sous l'effet de la chaleur.



Centre de gravité de l'appareil optimisé



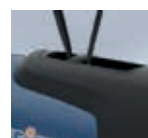
Surface de dépose antidérapante



Soufflerie à 3 allures



Réglage de la température en continu



Possibilité d'accrochage



### Caractéristiques techniques

Puissance : 2000 W  
 Température : de 80 à 600 °C  
 Débit d'air : de 150 à 500 l/min  
 Débit 1 150 l/min  
 Débit 2 de 150 à 300 l/min  
 Débit 3 de 300 à 500 l/min  
 Réglage de la température : 9 paliers par molette  
 Dimensions (L x l x P) : 253 x 84,5 x 200 mm  
 Raccordement au secteur : 220-230 V, 50/60 Hz  
 Classe de protection (sans raccordement à la terre) : II  
 Moteur : à balais  
 Corps de chauffe : céramique  
 Arrêt de protection thermique : non  
 Fusible thermique : oui  
 Longueur du câble secteur : 2,20 m  
 Poids : 840 g

### Détails de la commande

EAN 4007841 352103 (boîte carton)

### Accessoires

EAN 4007841 214919 HL Scan  
 EAN 4007841 078218 Filtre à micropoussières  
 (accessoires supplémentaires à partir de la p. 34)





## L'entrée dans le monde de l'air chaud. Le pistolet à air chaud **HL1620 S**

Que ce soit pour sécher le crépis, allumer le barbecue ou pour farter les skis : il y a tant de tâches à exécuter à la maison ou ailleurs. Heureusement, il existe le partenaire idéal digne des utilisateurs exigeants. Le pistolet à air chaud HL 1620 S vous aide à maîtriser très facilement les défis de la vie quotidienne. L'outil polyvalent réglable à deux allures fonctionne à une plage de températures de 300 ou 500 °C, se distingue par son centre de gravité optimisé garantissant un travail sans fatigue et est équipé d'un fusible thermique intégré. Et, le tout ne pèse que 670 grammes. Unique en son genre.



**Décoller.** Décoller plus facilement les autocollants avec l'air chaud.



Centre de gravité de l'appareil optimisé



Soufflerie à 2 allures

### Caractéristiques techniques

Puissance : 1600 W  
 Température : 300/500 °C  
 Débit d'air : 240/450 l/min  
 Réglage de la température : à 2 paliers  
 Dimensions (L x l x P) : 252 x 85,5 x 200 mm  
 Raccordement au secteur : 220-230 V, 50/60 Hz  
 Classe de protection (sans raccordement à la terre) : II  
 Moteur : à balais  
 Corps de chauffe : micanite  
 Arrêt de protection thermique : non  
 Fusible thermique : oui  
 Longueur du câble secteur : 2,20 m  
 Poids : 670 g

### Détails de la commande

EAN 4007841 351106 (boîte carton)

### Accessoires

(voir p. 34)



## Petit et pratique. Idéal pour le modélisme. Le pistolet à air chaud **HL Stick**

Que ce soit pour des petites réparations et des petits travaux de bricolage ou pour les modèles réduits exigeants : la précision est essentielle et c'est la caractéristique par excellence du modèle HL Stick. Le pistolet à air chaud compact et polyvalent permet de réaliser même les travaux les plus délicats avec une précision absolue. Son poids plume et ses buses de précision permettent au pistolet à air chaud HL Stick d'atteindre les endroits difficiles d'accès et autres recoins. Sa surface de repos stable permet au bricoleur de travailler les mains libres et la LED intégrée éclaire parfaitement même les angles les plus éloignés. La chaleur est alors dirigée là où on en a besoin.



reddot design award  
winner 2013



**Rétracter.** Des mains libres grâce à la surface de repos stable.



Lampe  
LED



Possibilité  
d'accrochage

### Caractéristiques techniques

Puissance : 350 W  
Température : 400 °C (avec buse 500 °C)  
Débit d'air : 100 l/min  
Dimensions (L x l x P) : 235 x 78 x 76 mm  
Raccordement au secteur : 220-230 V, 50 Hz  
Classe de protection (sans raccordement à la terre) : II  
Moteur : à balais  
Corps de chauffe : céramique  
Fusible thermique : oui  
Longueur du câble secteur : 2,20 m  
Poids : 600 g

### Détails de la commande

EAN 4007841 004019  
(boîte carton comprenant 4 buses)



### 4 buses incluses



Buse réfléchissante  
de 10 mm  
Rétracter  
(surface étroite)



Buse réfléchissante  
de 40 mm  
Rétracter  
(surface large)



Buse de précision  
de 4,5 mm  
de diam.  
Application  
ponctuelle



Buse de réduction  
de 7 mm  
Augmentation  
de la température  
à 500 °C





Vue d'ensemble des pistolets à air chaud



	HL 2020 E	HL 1920 E	HL 1620 S	HL Stick
Décoller et thermoformer	•	•	•	•
Rétracter	•	•	•	•
Souder	•	•		
Dessouder	•	•		•
Puissance	2200 W	2000 W	1600 W	350 W
Température	de 80 à 630 °C	de 80 à 600 °C	de 300 à 500 °C	400 °C
Débit d'air	de 150 à 500 l/min	de 150 à 500 l/min	de 240 à 450 l/min	100 l/min
Température réglable en continu	•	•		
Commande numérique	•			
Possibilité d'accrochage	•	•		•
Témoin d'affichage de la chaleur résiduelle	•			
Signal d'avertissement en cas d'accumulation de la chaleur	•			
Câble secteur interchangeable	•			
Également disponible en mallette	•			
HL Scan disponible en option sous forme d'accessoire	•	•		
Filtre à micropoussières en option sous forme d'accessoire	•	•		

## Débraser et chauffer ponctuellement

(HL 2020 E + HL 1920 E)



Buse de réduction de 9 mm  
EAN 4007841 070618



Buse réfléchissante de brasage de 10 mm  
EAN 4007841 074616



Buse de réduction de 14 mm  
EAN 4007841 070717

## Accessoires personnalisés

### Décoller et thermoformer



Buse de surface large de 50 mm  
EAN 4007841 070113



Buse de surface large de 75 mm  
EAN 4007841 070212



Buse défectrice de 50 mm  
EAN 4007841 070311



Buse défectrice de 75 mm  
EAN 4007841 070410



Kit de décapage de peinture,  
5 pièces  
EAN 4007841 010317

### Souder

(HL 2020 E + HL 1920 E)



Buse à souder  
S'emboîte sur la  
buse de réduction de 9 mm  
EAN 4007841 070915



Buse à fente large  
S'emboîte sur la  
buse de réduction de 14 mm  
EAN 4007841 074715



Rouleau presseur  
Pour poser des chants thermo-  
collants et souder des films  
EAN 4007841 012311



Baguette à souder HDPE  
100 g  
EAN 4007841 071219



Baguette à souder PP  
100 g  
EAN 4007841 073411



Baguette à souder PVC  
100 g  
EAN 4007841 073114



Baguette à souder ABS  
100 g  
EAN 4007841 074210

### Rétracter



Buse réfléchissante  
EAN 4007841 070519



Raccords à serrer  
de 0,5 à 1,5 mm de diam.  
EAN 4007841 006655  
de 1,5 à 2,5 mm de diam.  
EAN 4007841 006648  
de 0,1 à 6,0 mm de diam.  
EAN 4007841 006662



Gaine thermorétractable  
de 1,6 à 4,8 mm de diam.  
EAN 4007841 071318  
de 4,8 à 9,5 mm de diam.  
EAN 4007841 071417  
de 4,0 à 12,0 mm de diam.  
EAN 4007841 072766  
Kit  
EAN 4007841 075811

### Accessoires spéciaux

(HL 2020 E + HL 1920 E)



HL Scan  
EAN 4007841 014919



Filtre à micropoussières  
EAN 4007841 078218

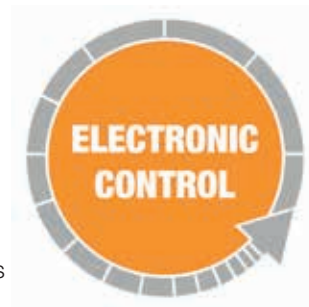


## Pourquoi les pistolets à air chaud STEINEL sont-ils les meilleurs ?

### Aperçu des détails

La commande électronique signifie pour vous :

- Corps de chauffe céramique pour une durée de vie jusqu'à 600 heures
- Possibilité d'utiliser la gamme complète des accessoires STEINEL, y compris le scanner de thermodétection HL-Scan
- Possibilité de travailler à des températures plus élevées
- Protection contre les surchauffes lors de l'utilisation des buses de réduction



**Surface de repos antidérapante.** Sur les modèles HL 2020 E et HL 1920 E.



**Centre de gravité de l'appareil optimisé.** Cela permet de longues heures de travail sans fatigue.



**Câble secteur interchangeable.** Sur le modèle HL 2020 E.



**Possibilité d'accrochage.** Sur les modèles HL 2020 E, HL 1920 E et HL Scan.



**Témoin d'affichage de la chaleur résiduelle.** Sur le modèle HL 2020 E.



**Filtre à micropoussières en option.** Pour les modèles HL 2020 E et HL 1920 E.



**HL Scan en option.** Pour les modèles HL 2020 E et HL 1920 E.

**Écran LCD.** Sur le modèle HL 2020 E.



**Soufflerie à 3 allures.** Pour les modèles HL 2020 E et HL 1920 E.

Rapide. Facile. Et très précis.

## Découpeur de polystyrène expansé **Styrofix**

Styrofix est tout un programme : le découpeur à chaud permet de réaliser des coupes rapides, faciles et précises des plaques de mousse rigide telles que le polystyrène expansé, le Sagex ou l'Alporit. Les trois lames standard, fine et à crochet offrent aux bricoleurs un large éventail de possibilités d'application les plus diverses. Il est ainsi possible de réaliser avec la plus grande précision des couronnes en polystyrène expansé, des paysages de modélisme ou de façonner des baguettes de staff - évidemment toujours avec une coupe parfaite.



**Modélisme.** Fabrication de vos propres pièces de rechange ou nouvelle construction de modèles.



Prêt à fonctionner en 6 minutes



Profondeur de coupe max. 50 mm



Remplacement aisé des lames de coupe



La découpe circulaire ne pose pas de problème



Coupe de faisceaux de câbles.

### Caractéristiques techniques

Dimensions (L x l x P) : 35 x 100 x 225 mm  
Alimentation : de 100 à 240 V  
Puissance : phase de repos 20 W, phase de chauffage 250 W, phase de travail 45 W  
Durée de préchauffage 6 min  
Température de fonctionnement : 200 °C  
Profondeur de coupe : 50 mm  
Poids : 315 g

### Détails de la commande

EAN 4007841 334017 (boîte carton avec 3 lames)

3 lames de coupe incluses





La chaleur en action. La mise en avant de la marque : claire, compacte et permettant de développer votre chiffre d'affaires.

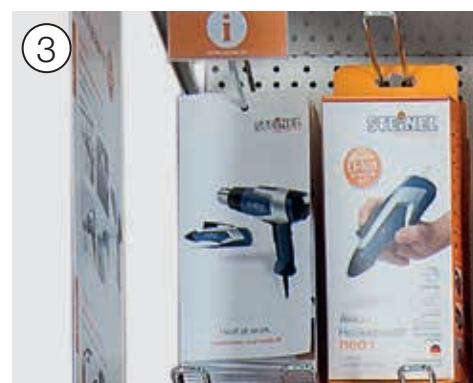
La présentation de la marque STEINEL met en scène de manière claire et compacte les gammes de produits de collage à chaud et à air chaud. Les clients trouvent immédiatement le produit adapté et les accessoires appropriés. De nombreux détails promotionnels mettent en valeur la présentation exceptionnelle de l'assortiment STEINEL. Cela attire les clients et augmente le chiffre d'affaires.



La qualité des produits et de la présentation STEINEL convainc vos clients



L'identification de l'application facilite le choix du produit adéquat



Fiche d'information gratuite pour vos clients



Bannière présentant de nombreuses applications et astuces



La compétence sur 1,25 x 2,20 m

## STEINEL. L'original.

STEINEL®

### La marque STEINEL

- Depuis plus de 30 ans, STEINEL est le leader du marché dans le secteur de la technologie de l'air chaud
- Développée en Allemagne
- Fabriquée en Europe



### La garantie STEINEL

Notre système de gestion est certifié selon la norme de qualité DIN EN ISO 9001 et la norme environnementale DIN EN ISO 14001.



### Une qualité certifiée

Il va de soi pour nous que tous les produits STEINEL doivent répondre aux exigences des normes de sécurité européennes. Même si cela nécessite beaucoup de travail et n'est pas toujours facile au point de vue technique, cela ne nous empêche pas de tout mettre en œuvre pour atteindre cet objectif. Parce que cela nous tient à cœur.

Pour que vous puissiez profiter d'une qualité certifiée à 100 %.

### Service à la clientèle STEINEL



- Téléphone : +33 / 3 / 20 30 34 00
- E-mail : [info@steinelfrance.com](mailto:info@steinelfrance.com)
- Du lundi au vendredi de 9 heures à 17 heures



### [www.steinel.de](http://www.steinel.de)

- Vue d'ensemble des produits
- Modes d'emploi à télécharger
- Vidéos sur les produits



### Service de réparations STEINEL

- Service de réparation sur devis disponible sous 48 heures pour les pistolets à air chaud STEINEL



### Le service des pièces de rechange de STEINEL

- Garantie de rachat des pièces d'origine



STEINEL FRANCE SAS | ACTICENTRE - CRT 2 | Rue des Famards - Bât. M - Lot 3  
F-59810 Lesquin Cedex | France  
Téléphone : +33 / 3 / 20 30 34 00 | Téléfax : +33 / 3 / 20 30 34 20

[www.steinelfrance.com](http://www.steinelfrance.com)  
[www.youtube.com/steinelgmbh](http://www.youtube.com/steinelgmbh)  
[www.xing.com/companies/steinelvertriebgmbh](http://www.xing.com/companies/steinelvertriebgmbh)

**STEINEL**  
Intelligent technology